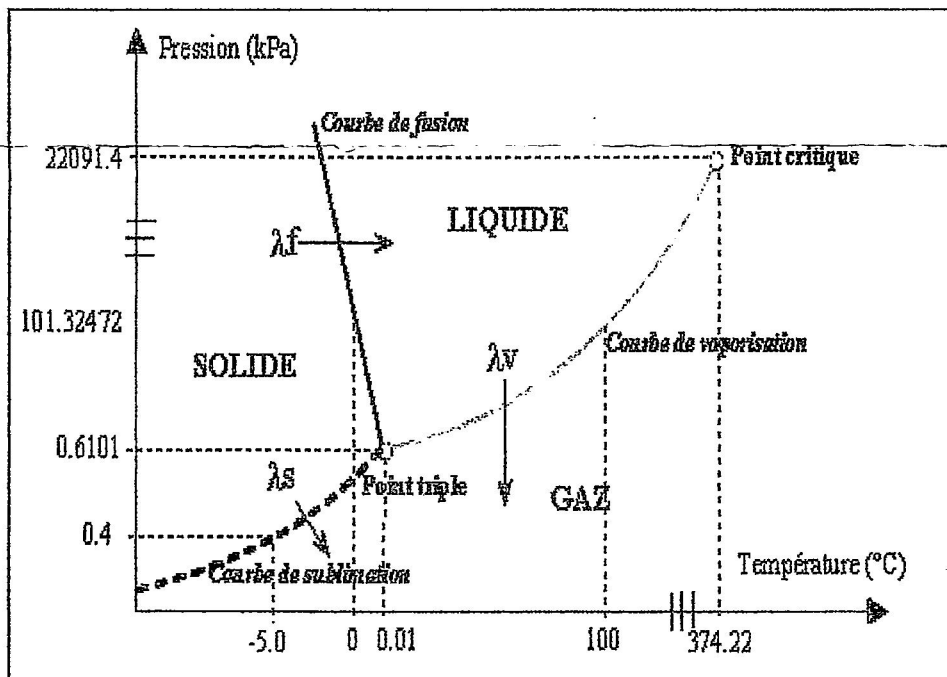




**Examen de Bioclimatologie**  
**L3 Ecologie et Environnement du 07/03/2021**

1°) Donnez la signification des termes : Météorologie, climatologie, bioclimatologie, composantes et facteurs du climat, échelles du climat, microclimat et macroclimat ? (5.5)

2°) Soit le graphique ci-dessous mentionné. Donnez un titre à ce graphique ? Comment s'effectue le changement de l'état physique de l'eau dans l'atmosphère ? Quels sont les paramètres intervenant dans ce changement ? (2.5)



3°) a/ Décrivez la méthode de réalisation d'un diagramme ombrothermique d'une région ? Quelle est son utilité ? Quelles sont les résultats que nous pouvons en tirer ? (8)

b/ Décrivez la méthode de réalisation d'un diagramme d'Emberger d'une région. Quel est l'intérêt du calcul du quotient d'Emberger pour une région donnée ? (4)